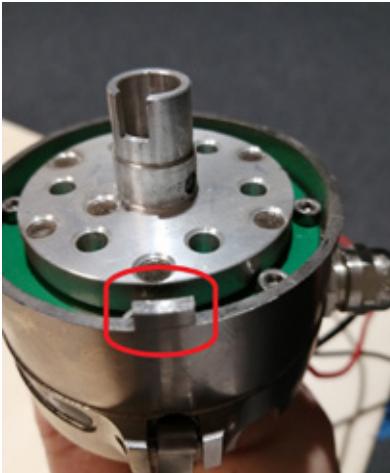




## Montageanleitung für Verteilerkappe 278546

Bei einigen Modellen der ersten Generation der 123-Zündverteiler lässt sich in manchen Fällen die Verteilerkappe 278546 nicht korrekt montieren. Um dieses Problem zu lösen, gibt es 2 Möglichkeiten:



1. Die markierte Lasche an der 123-Ignition etwas abfeilen.



2. Die Verteilerkappe im markierten Bereich minimal abfeilen.



Die Verteilerkappe passt danach einwandfrei und die Klammern des 123-Zündverters greifen perfekt in die Aussparung der Verteilerkappe. Eine andere Verteilerkappe ist für diese 123-Ignition leider nicht lieferbar.